

Anleitung COVID19-Maske V4

Bitte desinfizieren Sie die Maske vor der Nutzung.

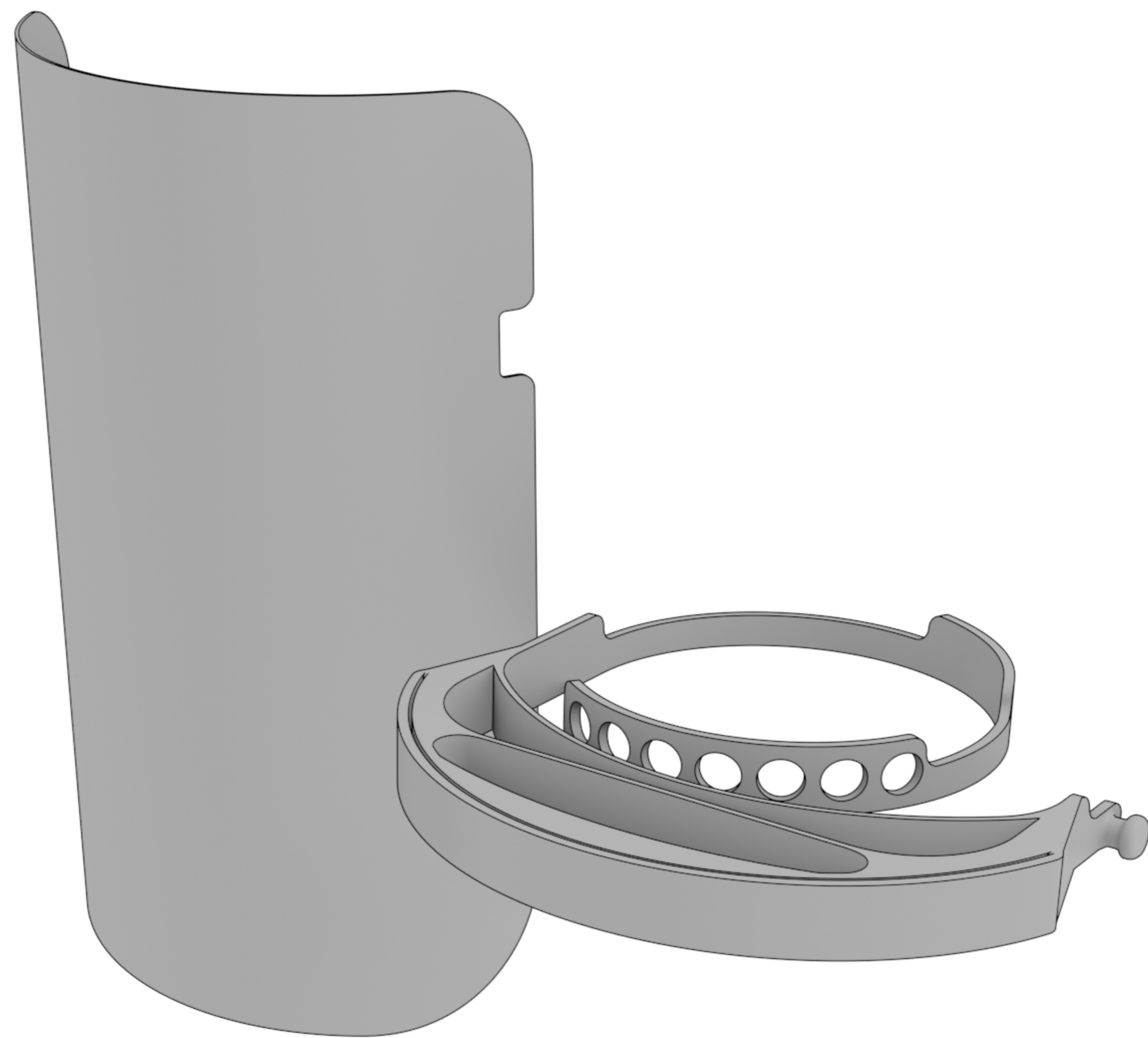
Lieferumfang:

Plexiglasscheibe
Gummihalterung

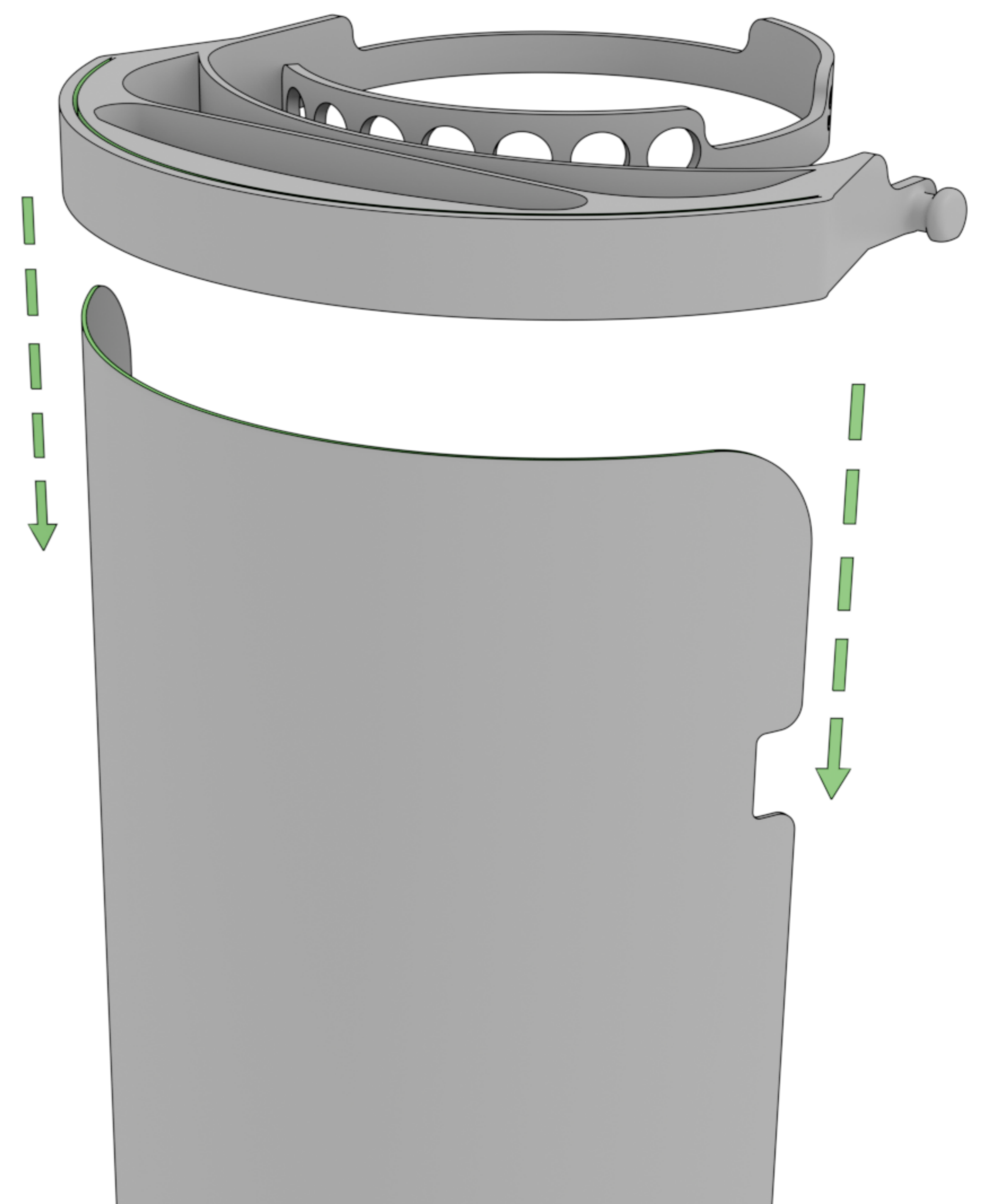
Schieben Sie die Gummihalterung über die Plexiglasscheibe, bis diese in der Auslassung einrastet.

Beachten Sie, dass die Maske nach dem Gebrauch erst auseinander gebaut werden muss, damit sie komplett desinfiziert werden kann.

1



2



3

